

Come arrivare al Capri Wine Hotel

Il **Capri Wine Hotel** si trova a pochi passi dalla **Piazzetta**, lungo la strada che dal **Porto di Marina Grande** conduce verso il centro di **Capri**.

Come arrivare dal Porto di Marina Grande:

Servizio Navetta: Facci sapere a che ora arrivi a Capri e ti aspetteremo al porto per portarti in hotel con la nostra auto.

In autobus: anziché la funicolare, vi consigliamo di prendere l'autobus che dal Porto conduce a **Capri**, in questo modo potete fermarvi direttamente davanti all'ingresso dell'hotel, la fermata a **Villa Rita** (chiedete la gentilezza all'autista di fermarsi là).

La fermata degli autobus si trova sulla destra, avendo il mare alle spalle, dopo le biglietterie degli aliscafi e della funicolare. Alcuni autobus partono anche dal molo chiamato "**Banchinella**" (sulla sinistra, sempre avendo il mare alle spalle). E' previsto un supplemento al biglietto per il trasporto bagagli.

Taxi: Appena sbarcati a **Marina Grande** troverete lo stanziamento dei tipici taxi capresi decappottabili. Il percorso da **Marina Grande** all'hotel ha una tariffa di circa **18 euro**. Il taxi vi potrà fermare direttamente all'ingresso dell'hotel.

Come muoversi dall'hotel verso tutti i luoghi di Capri

Per la Piazzetta

Per arrivare in Piazzetta basta seguire la strada che salendo si immette su **Via Roma** e in pochi minuti sarete al centro di **Capri**.

Per Anacapri

A pochissima distanza, in località **Due Golfi** c'è anche la fermata degli autobus per raggiungere **Anacapri**.

Per Marina Piccola

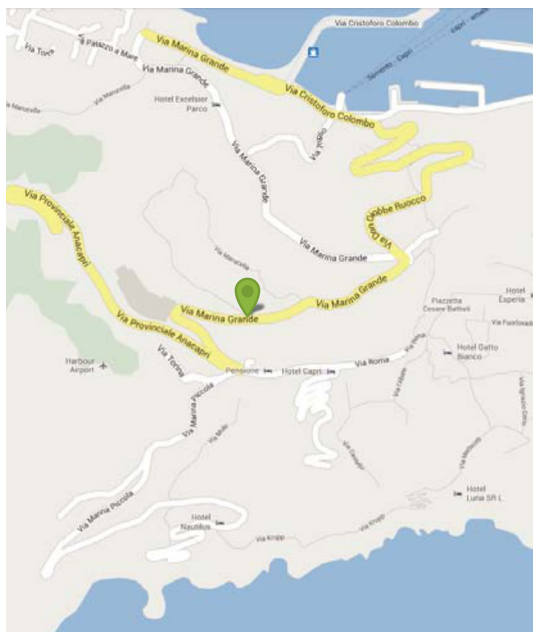
Nella località **Due Golfi** ci sono delle scalette che in 10 minuti portano a **Marina Piccola**, dove troverete delle incantevoli spiaggette con vista **Faraglioni**. C'è anche un autobus che copre la tratta, ve lo consigliamo soprattutto per la salita :)!

Per Marina Grande

Nei pressi dell'hotel parte una scalinata che in meno di dieci minuti porta al porto e alla zona di **Marina Grande**. Qui troverete delle belle spiagge ampie e potete partire per il giro dell'Isola e la visita alla **Grotta Azzurra** in barca.

Parcheggio

Nei pressi dell'hotel abbiamo un'area parcheggio. Noi non vi consigliamo di portare l'auto a **Capri** (anche perché è vietato per buona parte dell'anno), ma potete affittare un motorino e parcheggiarlo tranquillamente accanto all'hotel.



www.capriwinehotel.com info@capriwinehotel.com tel. +39 081 8379173

Come arrivare al Capri Wine Hotel



Compagnie di navigazione:

Aliscafi SNAV +39 081 8377577

Caremar Spa +39 081 8370700

NLG Navigazione Libera del Golfo

+39 081 8370819

Capitaneria di Porto +39 081 8370226

Ufficio di Informazione Turistica

+39 081 8370686

Gli **aliscafi** e i **traghetti** partono da **Napoli** e **Sorrento**.

In estate, a volte, vengono attivate corse anche da **Positano**, **Salerno** ed **Ischia**. Prima di partire controlla l'orario di aliscafi e traghetti, perché vengono cambiati di frequente

<http://www.capri.it/it/orari-traghetti>



Non è necessario prenotare prima il biglietto dell'aliscafo, solo nei mesi di luglio e agosto consigliamo di arrivare al molo di imbarco con un po' di anticipo.

Lo sbarco di auto dei non residenti a Capri è vietato per la maggior parte dell'anno e in ogni caso l'auto sull'isola di Capri è di scarsissima utilità essendo quasi tutta pedonale.

Quanto tempo calcolare per il viaggio?

Dall'aeroporto di Roma a Capri: Minimo 3 ore (se si è fortunati con tutte le coincidenze e scegliendo il treno veloce)

Dall'aeroporto di Napoli: Un'ora e mezza

Da Sorrento: Mezz'ora


Quanto dura la traversata Napoli - Capri?


Traghetto: 80 minuti


Nave veloce: 50 minuti

Aliscafo-Catamarano: 40 minuti

Le soluzioni più rapide e confortevoli

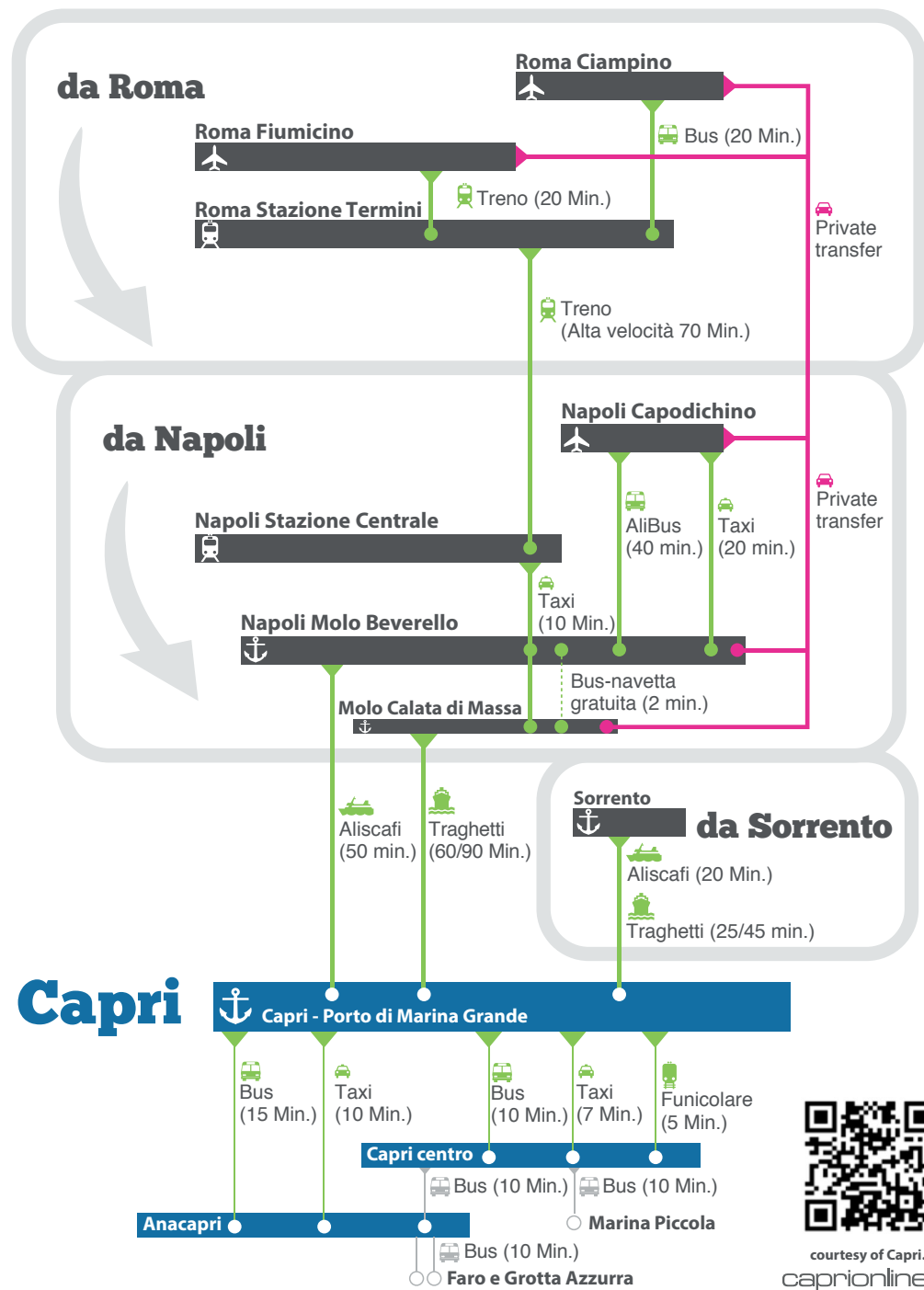
 Transfer in auto fino al porto d'imbarco

 Transfer con motoscafo privato

 Transfer in elicottero

Chiedi all'hotel per aiutarti ad organizzare il transfer

Arrivare sull'isola di Capri



Come arrivare a Capri da Roma

Da Roma Aeroporto Fiumicino: Il collegamento più veloce dall'aeroporto di Roma Fiumicino a Roma Termini è il Leonardo Express.

Dalla stazione di Roma ci sono diversi **treni per Napoli**.

- **Eurostar Freccia Rossa (TAV):** il treno più veloce, impiega poco più di un'ora per collegare Roma e Napoli. Il biglietto costa circa 40,00 Euro.
- **Intercity:** impiega poco più di due ore per la tratta Roma - Napoli. Il biglietto costa circa 20,00 Euro.
- **Interegionali:** sono i treni più lenti, fanno tutte le fermate e impiegano 4 ore per arrivare a Napoli. Il biglietto costa intorno ai 10,00 Euro, ma te lo consigliamo solo se viaggi con un budget davvero ristretto.

Da Roma Aeroporto Ciampino: una volta arrivato a Roma Ciampino, prendi un autobus per Roma Termini e da lì segui le indicazioni riportate sopra.

Il viaggio **da Roma a Capri** può essere lungo: calcola un minimo di tre ore dall'arrivo del volo, se sei fortunato con tutte le coincidenze.

Come arrivare a Capri da Napoli

A Napoli i collegamenti per Capri partono da due porti: il **Molo Beverello** e **Calata Porta di Massa**.

Il Molo Beverello si trova di fronte al Maschio Angioino, Calata di Massa si trova circa un chilometro a est (proseguendo verso sinistra avendo il mare di fronte). C'è una **navetta gratuita** che collega i due porti.

Dal Molo Beverello partono gli **aliscafi**, da Calata di Massa i **traghetti** e **le navi veloci** (gli unici che possono imbarcare auto e mezzi a motore).

Prima di partire controlla l'orario di aliscafi e traghetti, perchè vengono cambiati di frequente.

Come arrivare al Molo Beverello dall'aeroporto di Napoli

Autobus - All'uscita del Terminal 1 parte l'Alibus, l'autobus che effettua collegamenti diretti con il centro di Napoli. Il biglietto costa può essere acquistato direttamente a bordo. Il percorso dura circa 40 minuti.

L'autobus ferma a **Piazza Municipio**, a circa 3 minuti a piedi dal Molo Beverello.

Taxi - All'uscita del Terminal 1 troverai i taxi con regolare licenza. Diffida da chi all'interno dell'aeroporto ti avvicina per proporti un taxi. Prima di iniziare la corsa chiedi la tariffa predeterminata per il porto (circa 20,00 Euro).

Come arrivare al Molo Beverello dalla stazione di Napoli

Dalla **stazione di Piazza Garibaldi** (la stazione principale di Napoli) partono diversi mezzi pubblici per il **Molo Beverello**, ma visto il sovraffollamento degli autobus e la mancanza di chiare indicazioni sulle fermate ti suggeriamo senza dubbio di **prendere un taxi**: la fila dei taxi autorizzati si trova all'uscita della stazione. Prima di iniziare la corsa, chiedi la tariffa predeterminata per il porto (circa 10,00 euro).

Come arrivare a Capri da Sorrento

Dal **porto di Sorrento**, a **Marina Piccola**, partono sia aliscafi che traghetti per Capri. D'estate le corse sono particolarmente frequenti (una ogni mezz'ora circa) e il tragitto dura **venticinque minuti**.

Il porto di Sorrento si raggiunge seguendo le scale che scendono da Piazza Tasso. Il percorso è breve ma al ritorno può essere faticoso perchè tutto in salita: prendi una delle **navette che collegano il porto con Piazza Tasso** o l'ascensore per la Villa Comunale.

Il nostro consiglio

L'aliscafo da Sorrento a Capri costeggia uno splendido tratto di costa: siediti sul lato sinistro per goderti lo spettacolo al meglio!